

NECESIDADES MANIPULACIÓN

MEDIDAS ESPACIO ESCÉNICO:

- 8 MTRS DE ANCHO X 6 MTRS DE FONDO
- LA CÍA APORTA SUELO DE LINÓLEO.
- HOMBRO IZQ.(VISTA DESDE PATIO) A LA ITALIANA
- HOMBRO DERCH (VISTA DESDE PATIO) A LA ALEMANA.
- 1 VARA MANUAL QUE TENDRÁ MOVIMIENTO DURANTE LA REPRESENTACIÓN

SONIDO:

- MESA DE SONIDO CON AL MENOS 1 CH. ESTEREO Y DOS SALIDAS AUXILIARES
- PA ACORDE CON LAS DIMENSIONES DEL ESPACIO.
- 2 SIDEFIELDS
- A CÍA APORTA REPRODUCTOR DE AUDIO.

ILUMINACIÓN:

- SE ADJUNTA PLANO DE LUCES
- MESA DE LUCES PROGRAMABLE

VIDEO:

- LA CÍA APORTA PROYECTOR, CABLEADO Y REPRODUCTOR

DURACIÓN DE MONTAJE:

- 5 HORAS

PERSONAL TÉCNICO:

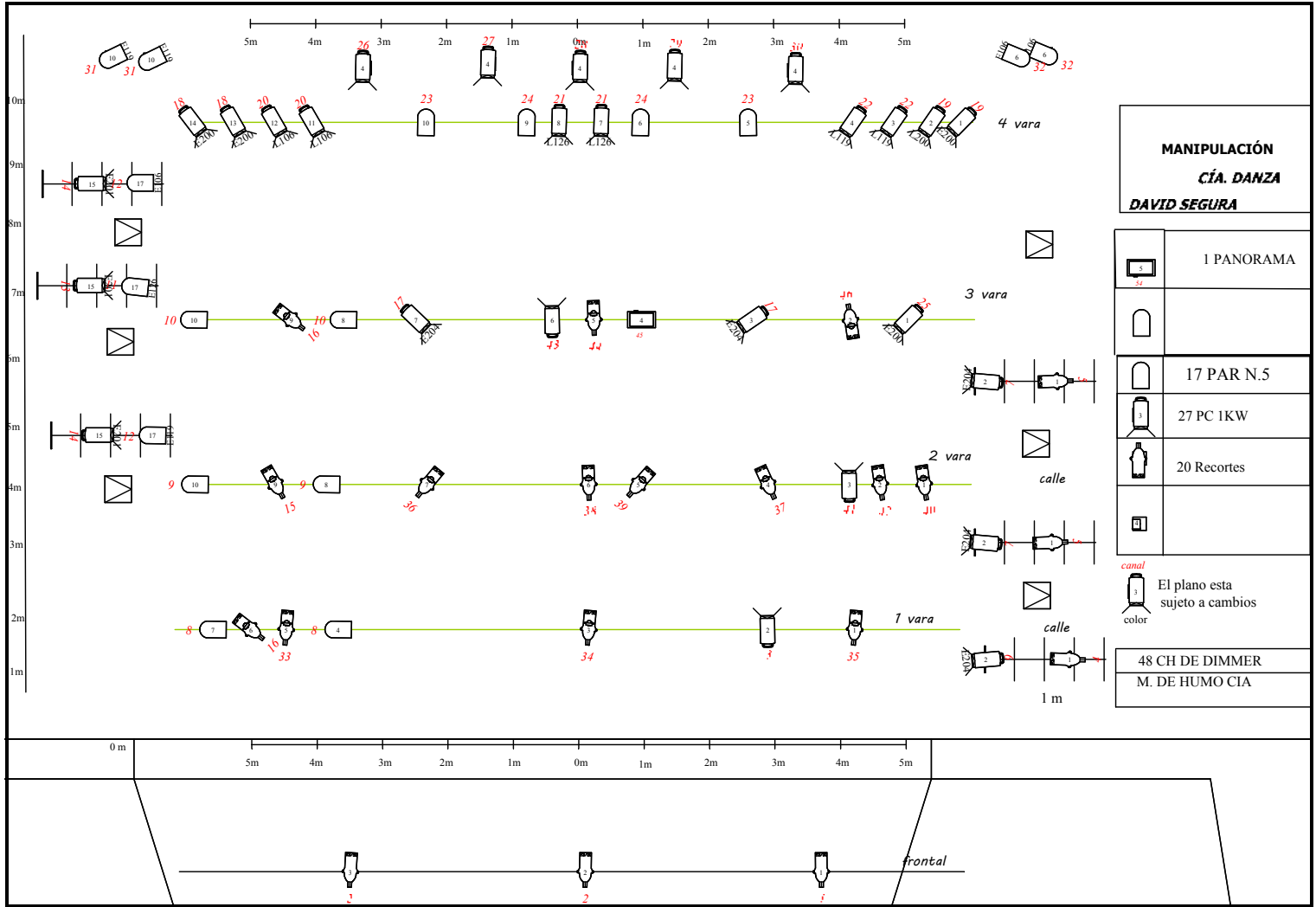
- 1 TÉCNICX DE LUCES
- 1 TÉCNICX DE SONIDO.
- 1 TÉCNICX DE MAQUINARIA
- 1 TÉCNICO DE LA CÍA.

OTRAS:

- 2 CAMERINOS CON DUCHAS
- AGUA PARA 5 PERSONAS
- EL ESCENARIO DEBE ESTAR VACÍO Y LIMPIO UNA HORA ANTES DEL COMIENZO DEL SHOW

CONTACTO TÉCNICO:

- MANU CASTILLO
- 625 81 25 71
peonvacilon@gmail.com



MANIPULACIÓN
CÍA. DANZA
DAVID SEGURA

	1 PANORAMA
	17 PAR N.5
	27 PC 1KW
	20 Recortes

canal
 El plano esta sujeto a cambios
 color

calle
 48 CH DE DIMMER
 M. DE HUMO CIA

frontal